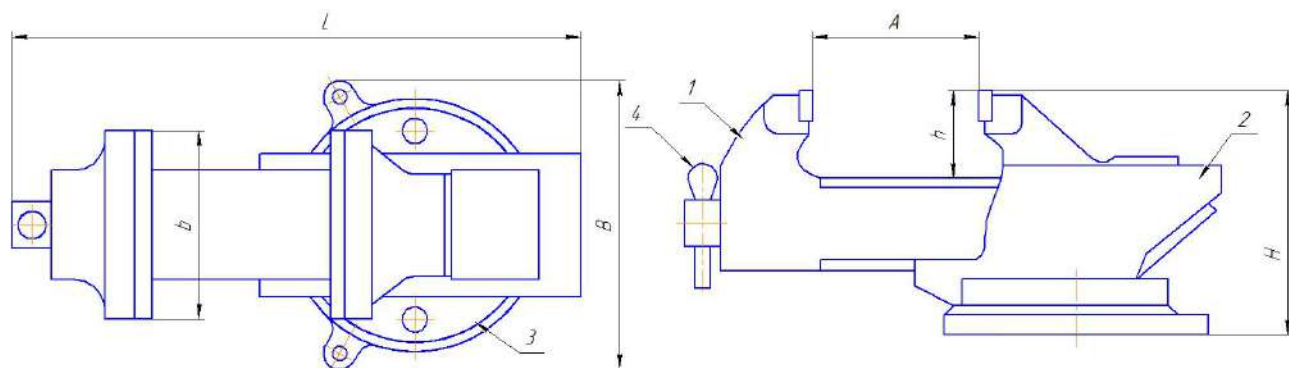


# ЗАО «ГОМЕЛЬСКИЙ МЕХАНИЧЕСКИЙ ЗАВОД»

Тиски слесарные *мод. ТСС-180,200*



*1 – губка подвижная, 2 – корпус, 3 – плита поворотная, 4 – рукоятка.*

Наименование параметров	b, мм	A, мм	h, мм	Усилие зажима, Н	Материал корпусных деталей	Габаритные размеры, мм			Масса, кг не более
						Длина L	Ширина B	Высота H	
ТСС-180	180	150	90	50 000	Сталь 35Л (корпус)	420	200	210	23
ТСС-200	200	150	90	50 000	Сталь 35Л (корпус)	420	200	210	23,5

**A** – ход подвижной губки;

**b** – ширина губок;

**h** – высота зажима;

**\*Материалы деталей тисков:**

- ползун – сталь 35Л/чугун СЧ20
- ходовой винт – сталь 45
- гайка ходового винта – сталь 45/чугун СЧ 20
- рукоятка – сталь 45
- сменные планки – сталь 45 (35...53 HRC)