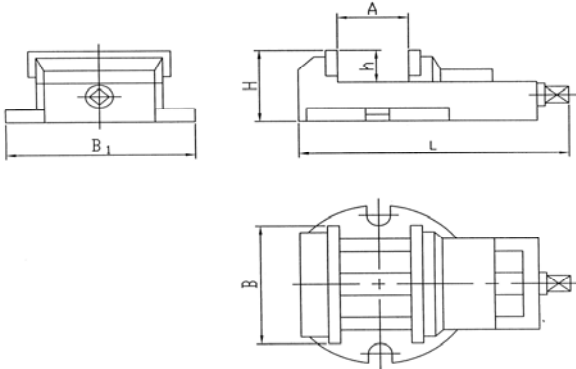


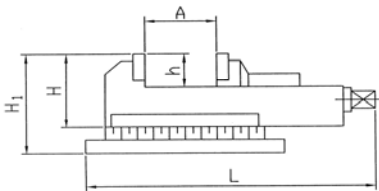
ЗАО «ГОМЕЛЬСКИЙ МЕХАНИЧЕСКИЙ ЗАВОД»

Тиски станочные мод. ГМ-7212П-02 ГМ-7212Н-02

Исполнение 1



Исполнение 2



Размеры в миллиметрах

Наименование	Ширина губок В, мм	Ход губок А, мм, не менее	Усилие зажима,	Масса, кг	Глубина рабочего пространства h, мм	Высота тисков Н, мм
ГМ-7212П-02	125	150	25 000	18	47	120
ГМ-7212Н-02	125	150	25 000	14	47	91

* - исполнение без поворотной плиты.

Данная модель станочных тисков имеет увеличенный ход подвижной губки (150 мм), по сравнению с аналогичными моделями (125-130 мм), а также большую высоту зажима детали (47 мм против 40 мм у аналогов), притом, что высота самих тисков уменьшена (120 мм против 135-132 мм), что позволяет увеличить рабочее пространство станка.

По сравнению с существующими аналогами тиски имеют повышенную жесткость (в 2...4 раза), повышенную размерную точность при базировании обрабатываемой детали - это достигается за счёт того, что направляющие в корпусе разнесены на максимально возможную ширину.

Также, следует отметить, что направляющие имеют большую ширину полки, по сравнению с аналогами, что увеличивает эксплуатационную долговечность тисков.

Гомель, 2009 г.